

T.C.

MİLLÎ EĞİTİM BAKANLIĞI
ÖLÇME, DEĞERLENDİRME VE SINAV
HİZMETLERİ GENEL MÜDÜRLÜĞÜ
İLKÖĞRETİM VE ORTAÖĞRETİM
KURUMLARI BURLULUK SINAVI
04 EYLÜL 2022 Saat: 10.00

6.
SINIF
A

KİTAPÇIK TÜRÜ

Adı ve Soyadı :

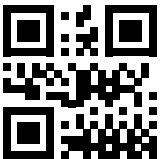
DERS ADI	SORU SAYISI	TOPLAM SORU SAYISI	SINAV SÜRESİ (DAKİKA)
TÜRKÇE	25	100	120
MATEMATİK	25		
FEN BİLİMLERİ	25		
SOSYAL BİLGİLER	25		

ADAYLARIN DİKKATİNE!

1. Sınav başladıktan sonra ilk **30** dakika dolmadan ve sınav bitimine **15** dakika kala dışarı çıkmayınız.
2. Sınav sırasında çanta, cep telefonu, saat, kablosuz iletişim sağlayan cihazlar ve kulaklık, kolye, küpe, bilezik, yüzük, broş ve benzeri eşyalar ile her türlü elektronik ve/veya mekanik cihazları yanınızda bulundurmuyunuz. Bu araçları yanınızda bulundurmanız ve kopya çekmeye teşebbüs etmeniz hâlinde sınavınız geçersiz sayılacaktır.
3. Soruları ve sorulara verdiğiniz cevapları, yanınızda götürmek amacıyla kaydetmeyiniz; hiçbir şekilde dışarı çıkarmayınız.
4. Cevap kâğıdınızı, sınav süresince hiçbir öğrencinin göremeyeceği şekilde önünüzde bulundurunuz.
5. Sınavın değerlendirilmesi aşamasında, bilgisayar ortamında yapılan kopya analizinde, herhangi bir testten ikili veya toplu kopya tespiti hâlinde ilgili testiniz geçersiz sayılacaktır.

CEVAP KÂĞIDI VE SORU KİTAPÇIĞI İLE İLGİLİ AÇIKLAMALAR

1. Cevap kâğıdınızdaki bilgilerin doğruluğunu kontrol ediniz ve cevap kâğıdınızı siyah kurşun kalemle imzalayınız.
2. Cevap kâğıdındaki bilgiler size ait değilse veya cevap kâğıdı kullanılmayacak durumdaysa salon görevlilerinin temin edeceği yedek cevap kâğıdına kimliğinizle ilgili bilgileri açıklamalar doğrultusunda yazınız ve kodlayınız.
3. Cevap kâğıdı üzerindeki kodlamaları kurşun kalemle yapınız.
4. Değiştirmek istediğiniz bir cevabı, yumuşak silgiyle cevap kâğıdını örselemeden temizce siliniz ve yeni cevabınızı kodlayınız.
5. Kitapçık türünü cevap kâğıdınızdaki ilgili alana kodlayınız. Bu kodlamayı yapmadığınız veya yanlış yaptığınız takdirde sınavınızın değerlendirilmesi doğru yapılamayacaktır.
6. Cevap kâğıdında **Türkçe, Matematik, Fen Bilimleri ve Sosyal Bilgiler** testleri için dört ayrı sütun bulunmaktadır. Cevaplarınızı, cevap kâğıdındaki ilgili sütunlara yuvarlağın dışına taşırılmadan kodlayınız.
7. **Soru kitapçığı üzerinde yapılab cevap kâğıdına işaretlenmeyen cevaplar değerlendirmeye alınmayacaktır.**
8. Soru kitapçığının sayfalarını kontrol ediniz, baskı hatası var ise değiştirilmesini sağlayınız.
9. Soruların çözümü için size ayrıca boş kâğıt verilmeyecektir. Soru kitapçığının içindeki boş alanları çözümlerinizi için kullanabilirsiniz.
10. Cevaplamaya istediğiniz testin sorusundan başlayabilirsiniz. Cevabını bilmediğiniz sorular üzerinde fazla zaman kaybetmeden diğer sorulara geçiniz. Zamanınız kalırsa bu sorulara daha sonra dönebilirsiniz.
11. Puanlama; her test için yanlış cevap sayısının **üçte biri, doğru cevap sayısından çıkarılarak** elde edilecek geçerli cevaplar üzerinden yapılacağı için cevap kâğıdı üzerinde rastgele cevaplama yapmayınız.
12. **Sınav bitiminde, soru kitapçığı ve cevap kâğıdını salon görevlilerine teslim ediniz.**



SINAV BAŞLAMADAN ÖNCE KİTAPÇIĞIN ARKA KAPAĞINDAKİ UYARILARI MUTLAKA OKUYUNUZ.

1. Biraz yalnız kalsın, kafasını topladığında bizimle konuşacaktır.

Bu cümledeki altı çizili deyimın taşıdığı anlam aşağıdakilerden hangisidir?

- A) Bir düşünce aklına uygun gelmek
B) Sağlıklı düşünebilir olmak
C) Yeni fikirler bulmak
D) Sürekli aynı şeyi düşünmek

2. Aşağıdaki cümlelerin hangisinde “ilerlemek” sözcüğü “daha güçlü, daha etkili duruma gelmek” anlamında kullanılmıştır?

- A) Aralarındaki dostluk gün geçtikçe ilerledi.
B) Durdurmaya çalıştığım taksi beni fark etmeyip ilerledi.
C) Birbirlerinin kıymetini anlayana kadar yıllar ilerledi.
D) Sistemdeki arıza giderilince bankadaki sıra hızla ilerledi.

3. Gece bindim gemiye
Gündüz gittim denize
Karşıma çıktı balina
O bana öpücük verdi
Ben bir kavanoz reçel

Bu dizelerdeki söz sanatları aşağıdakilerin hangisinde verilmiştir?

- A) Karşıtlık - Kişileştirme
B) Benzetme - Kişileştirme
C) Karşıtlık - Abartma
D) Benzetme - Abartma

4. (1) Vitrinleri süsleyen mankenler sokak lambasının titreyen ışığıyla tedirgin ve korkmuş görünüyordu. (2) Saat gece tam on ikiyi gösteriyordu ve hiçbir mağazanın ışığı yanmıyordu. (3) Caddedeki binaların duvarlarında bir düşün konvoyunun çılgın kornaları yankılandı. (4) Eğlenceyi abartan bu grubun sevinç gösterisi gecenin huzur veren sessizliğini bozmuştu.

Bu metindeki numaralanmış cümlelerin hangisinde kişisel görüşe yer verilmemiştir?

- A) 1 B) 2 C) 3 D) 4

5. Hangi yolda olursan ol, çok mesafe katetmek ister misin? O hâlde yavaş da olsa durmaksızın yürü.

Bu metindeki altı çizili cümleyle anlatılmak istenen aşağıdakilerden hangisidir?

- A) Sakinlik B) Duyarlılık
C) Kararlılık D) Kalıcılık

6. Eski Datça, Antik Çağ'dan beri yaşamın devam ettiği tek mahalledir. Burası badem ve zeytin ağaçlarıyla dolu, muhteşem manzaraları olan bir yer. Gözlemediğim kadarıyla Eski Datça'nın dar sokaklarındaki huzur, burada yaşayan insanlara da yansımış. Duvarlarından çiçekler sarkan iki katlı evlerin süslediği Arnavut kaldırım sokaklar insanları büyülüyor.

Bu parça aşağıdaki metin türlerinden hangisine örnektir?

- A) Anı B) Mektup
C) Gezi yazısı D) Tiyatro

7. (1) Müzeleri ziyaret etmek, geçmişe yapılan bir yolculuk gibidir. (2) Uzun zaman önce yaşamış insanların eşyalarını, yazdıklarını, değerli nesnelerini yalnızca müzelerde görebilirsiniz. (3) Gezi programlarınıza mutlaka müze ziyaretlerini dâhil etmelisiniz. (4) Çünkü müze ziyaretleri, düşündürücü, öğretici ve ufuk açıcıdır.

Bu metindeki numaralanmış cümlelerin hangisinde bir öneride bulunulmuştur?

- A) 1 B) 2 C) 3 D) 4

8. 2020 Olimpiyatları'nda 13 madalya kazanan Türkiye, 1948 Olimpiyatları'ndaki 12 madalyalık rekorunu geçmeyi başardı.

Bu cümleden aşağıdaki yargıların hangisine kesinlikle ulaşılr?

- A) Türkiye'nin olimpiyatlarda en fazla madalya kazandığı yıl 2020'dir.
B) Türkiye, 1948 Olimpiyatları'nda birden fazla dalda madalya kazanmıştır.
C) Türkiye, olimpiyatlara ilk kez 1948 yılında katılmıştır.
D) Türkiye, 2020 Olimpiyatları'nda 1948'e göre daha fazla altın madalya kazanmıştır.

9. • Heyecan
• Özlem
• Beğenme
• Ümitsizlik

Bu duygulardan herhangi birine aşağıdakilerin hangisinde yer verilmemiştir?

- A) Memleketimin kokusu burnumda tütüyor.
B) Yarışmada hedeflediği puanı elde edememiş.
C) Ne yaparsam yapayım kendimi affettiremem.
D) İstanbul'un sonbahardaki görüntüsüne hayranım.

10. Kar kristalleri ilk kez Bentley tarafından Amerika'da 1885 yılında fotoğraflandı. Bu fotoğraflarla başlayıp devam eden araştırmalarda kar kristallerinin bilinmeyen birçok yönü ortaya çıktı. Rengi beyaz gibi algılansa da aslında şeffaf oldukları görüldü. Altıgen prizma biçimiyle bilinen kristallerin yıldız, sütun, iğne gibi farklı biçimleri de kaydedildi. Farklı biçimler almalarında etkili olan sıcaklığın, kristallerin büyüklüklerini de etkilediği belirtildi. Kar kristallerinin büyük olabileceği kimsenin aklına gelmese de 1887 yılında kayda geçmiş en büyük kar kristali 38 santimetreydi.

Bu metinde "kar kristalleri" ile ilgili aşağıdakilerden hangisine değinilmemiştir?

- A) Farklı şekillerde olmalarının sebebine
- B) Rengiyle ilgili bir yanlışlığına
- C) İlk olarak kimin fotoğrafladığına
- D) En büyük kar kristalinin nerede gözlemlendiğine

11. Yemek yapmak, resim yapmak gibidir. Ressamlar, boya ve fırçalarını kullanarak resim yapar. Aşçılar da yemek yaparken pek çok malzemeden faydalanır. Bunu yaparken her ikisi de yaratıcılıklarını kullanır. Mesela, her aşçı çorba yapar ama bazıları o çorbayı yaparken aynı malzemelerle yaratıcılıklarını ortaya koyar.

Bu metnin anlatımıyla ilgili aşağıdakilerden hangisi söylenemez?

- A) Farklı duylara yer verilmiştir.
- B) Benzetme yapılmıştır.
- C) Karşılaştırmaya başvurulmuştur.
- D) Örneklendirmeden yararlanılmıştır.

12. (1) Cam, doğada kolayca bulunan bazı maddelerin işlenmesiyle üretilir. (2) Bu maddelerden biri olan kum, cam yapılırken yüksek sıcaklıklarda işlenir. (3) Kum yüksek sıcaklıklarda eritmek maliyetli bir iş olduğundan kuma soda ve kireç eklenir. (4) Cama renk vermek veya camın yumuşaklığını artırmak için de daha başka maddeler kullanılır.

Bu metindeki numaralanmış cümlelerin hangisinde neden-sonuç ilişkisi vardır?

- A) 1
- B) 2
- C) 3
- D) 4

13. Köşebaşında parlak vitrinli bir tuhafiyeye mağazası vardı. Büyük kristal avizelerin altında türlü türlü, göz alıcı renklerde boyun bağlarının, şık tokalı kemerlerin, kurdelelerin, eldivenlerin ve insana gerekli daha birçok şeyin vitrinin raflarını süslediği bir mağazaydı burası. Mağazanın vitrini sokağın güneşi gibiydi.

Bu metindeki hikâyeye unsurlarıyla ilgili aşağıdakilerden hangisi söylenebilir?

- A) Mekân, betimlenerek anlatılmıştır.
- B) Olaylar oluş sırasına göre verilmiştir.
- C) Zaman unsuru belirgindir.
- D) Kahramanın duygularına yer verilmiştir.

14. (1) Koruma altına alınmış doğal alanlar olan millî parkların kendine özgü değerleri vardır. (2) Bazıları, ender bulunan veya soyu tükenme tehlikesi altında olan canlıların yaşam alanıdır. (3) Millî parkların yanı sıra ülkemizde pek çok tabiat parkı da vardır. (4) Bazı millî parklar ise eski çağlardan kalma arkeolojik yerlerdir.

Bu metindeki numaralanmış cümlelerin hangisi anlatımın akışını bozmaktadır?

- A) 1 B) 2 C) 3 D) 4

15. Kelebekler, kanatları çıkmadan önce bir süre kozanın karanlığında kalır. Bu, en büyük, en hakiki sevinçlerin; zorluklardan, karanlıklardan sonra geldiğini anlamamız için bir işarettir.

Bu metnin ana düşüncesi aşağıdakilerden hangisidir?

- A) Sıkıntı ve güçlüklerin sonunda gerçek mutluluklar vardır.
B) Kelebeklerin uzun zaman kozada kalması gerekir.
C) Kelebeğin oluşumu belirli aşamalarda gerçekleşir.
D) Engeller, deneyim kazandıkça daha kolay aşılar.

16. - - - - kelime hazinem ve hayal gücüm geliyecek.

Bu cümlede koşul-sonuç ilişkisi kurmak için boş bırakılan yere aşağıdakilerden hangisi getirilmelidir?

- A) Farklı türdeki kitaplara yöneldiğimden
B) Her gün kitap okuduğumdan
C) Seviyemin üzerinde kitaplar okuduğum için
D) Kitap okumaya çok zaman ayırsam

17. Baykuşlar, tüylü koca kafaları ve devasa gözleriyle dikkat çeken kuşlardır. Baykuşların serçe kadar küçük olanları da var, kanatlarını açtığında orta boylu bir insan uzunluğunda olanları da. Kıvrık gagaları, keskin ve kancaya benzer pençelerinden dolayı iyi bir avcıdır. Çoğunlukla gece avlanır, bu sebeple de "Gece Yırtıcı Kuşları" diye bilinirler. Gözlerindeki kimyasal sıvı sayesinde karanlıkta her şeyi ayrıntılı görürler. Kulakları da oldukça iyi duyan baykuşlar, âdeta kafalarında dört çanak antenle dolaşır.

Bu metinde "baykuşlar" ile ilgili aşağıdakilerden hangisine değinilmemiştir?

- A) Birbirlerinden farklı boyutta olduklarına
B) İyi bir avcı olmalarını sağlayan özelliklerine
C) Avladıkları hayvanların türlerine
D) Duyularının hassas olduğuna

18. Yeni bir ürün ortaya koymak veya var olanı daha iyi hâle getirmek için özgün düşüncelerin geliştirilmesi ve uygulanmasına inovasyon denir. İnovasyon, çoğunlukla yaşamımızı kolaylaştıran etkilere sahiptir. Bundan binlerce yıl önce tekerleğin bulunması ve kullanılması büyük bir inovasyondur.

Bu metin aşağıdaki soruların hangisine cevap vermek amacıyla yazılmıştır?

- A) İnovasyon hangi alanlarda etkilidir?
- B) Kimler inovasyondan etkilenir?
- C) İlk inovasyon örneği nedir?
- D) İnovasyon nedir?

19. Her ne olursa olsun, olumsuz tepkiler vermeden evvel "Önce dur!" derim kendime. Yıllar önce geliştirdiğim bir davranış yöntemidir bu. Bunu uygulamadan vereceğim tepki ile uyguladıktan sonra vereceğim tepki arasındaki fark büyüktür. İlki problem yaratır, ikincisi ise problem çözer.

Bu sözleri söyleyen biriyle ilgili aşağıdakilerden hangisi söylenemez?

- A) Karşısındaki kişinin fikirlerine önem verir.
- B) Sakin kalmanın, çıkabilecek problemleri önleyebileceğine inanır.
- C) Bir sorunla karşılaştığında tepkilerini kontrol etmeye çalışır.
- D) İlişkilerinde düşünmeden hareket etmekten kaçınır.

20. İsimlerin yerini tutan sözcüklere zamir denir.

Buna göre, aşağıdaki cümlelerin hangisinde "bazı" sözcüğü zamir görevinde kullanılmıştır?

- A) Son dönemde bazı sabahlar çok neşeli uyanıyorum.
- B) Toplantıda bazıları fikirlerini açıkça söyledi.
- C) Bazı kitaplar öyle akıcı ki elimden bırakmıyorum.
- D) Bazı insanlar, söyledikleriyle güven verir.

21. İsimleri niteleyen veya belirten sözcükler sıfattır. Sıfatla ismin oluşturduğu sözcük grubuna ise sıfat tamlaması denir.

Buna göre, aşağıdaki altı çizili sözcük gruplarından hangisi sıfat tamlamasıdır?

- A) Minik serçe her gün asma dallarının arasından çıkıp gelirdi.
- B) Bahçenin köşesinde oturmuş, topladığı elmalardan yiyordu.
- C) Köy meydanı sohbet için gelen insanlarla doluydu.
- D) O gidince içimde derin bir boşluk hissetmiştim.

22. Yapım eki alarak anlamı değişen sözcüklere türemiş sözcük denir.

Buna göre, aşağıdaki altı çizili sözcüklerden hangisi yapısı bakımından türemiştir?

- A) Kar yağınca dolaptan kayak takımlarını çıkardım.
 B) Akşamlarımız sıcak sohbetlerle geçerdi.
 C) Duvar rengârenk resimlerle süslenmişti.
 D) Sokaktaki arabaların altında yavru kediyi aradık.

23. Doğu Hindistan'ın Visakhapatnam kenti
 1 2
 açıklarındaki gemilere yanaşan Hint'li balık-
 3
 çılar, balıklarını satmak için yüksekliği
 20 metreyi bulan gemilere ip merdivenlerle
 4
 tırmanıyor.

Bu cümledeki numaralanmış sözcüklerden hangisinin yazımı yanlıştır?

- A) 1 B) 2 C) 3 D) 4

24. Ekmek almayı da mı unuttun () Hemen git ()
 o ekmeği al ()

Bu metinde yay ayrıçla () belirtilen boşluklardan herhangi birine aşağıdaki noktalama işaretlerinden hangisi getirilemez?

- A) (!) B) (:) C) (?) D) (.)

25. Bir ülkenin 1996 ve 2001 yıllarına ait kütüphane verileri tabloda gösterilmiştir.

Kütüphane Verileri	Yıllar	
	1996	2001
Kütüphane Sayısı	1.260	1.410
Faydalanan Kişi Sayısı	22.500.000	11.700.000
Kayıtlı Üye Sayısı	1.000.000	254.000
Kayıtlı Kitap Sayısı	10.900.000	12.200.000
Ödünç Alınan Kitap Sayısı	4.500.000	2.100.000

Buna göre, aşağıdakilerden hangisi yanlıştır?

- A) 2001 yılındaki kütüphane ve kayıtlı kitap sayısı, 1996'ya göre fazladır.
 B) 1996'da kütüphanelerden faydalanan kişi sayısı, kayıtlı üye sayısından fazladır.
 C) Faydalanan kişi ve kayıtlı üye sayısı, 2001'de 1996'dan azdır.
 D) Ödünç alınan kitap sayısı, 2001'de 1996'dan fazladır.

**TÜRKÇE TESTİ BİTTİ.
 MATEMATİK TESTİNE GEÇİNİZ.**

1. $2^5 \div (3^2 - 1)$ işleminin sonucu kaçtır?

- A) 16 B) 8 C) 4 D) 2

4. 245 sayısının birbirinden farklı asal çarpanlarının toplamı kaçtır?

- A) 15 B) 12 C) 7 D) 5

2. Bir üslü ifadenin tabanındaki ve üssündeki doğal sayıların toplamı 7'dir.

Buna göre, bu üslü ifadenin değeri aşağıdakilerden hangisi olamaz?

- A) 10 B) 32 C) 64 D) 81

5. $A = \{7 \text{ ile } 32 \text{ arasındaki } 3\text{'e kalansız bölünebilen doğal sayılar}\}$ ve

$B = \{11 \text{ ile } 39 \text{ arasındaki } 5\text{'in katı olan doğal sayılar}\}$

kümeleri verilmiştir.

Buna göre, aşağıdakilerden hangisi yanlıştır?

A) $s(A) = 8$

B) $s(B) = 5$

C) $s(A \cap B) = 2$

D) $s(A \cup B) = 13$

3. İki basamaklı $9\blacksquare$ sayısı ile 54 sayısının ortak doğal sayı bölenlerinden biri 6'dır.

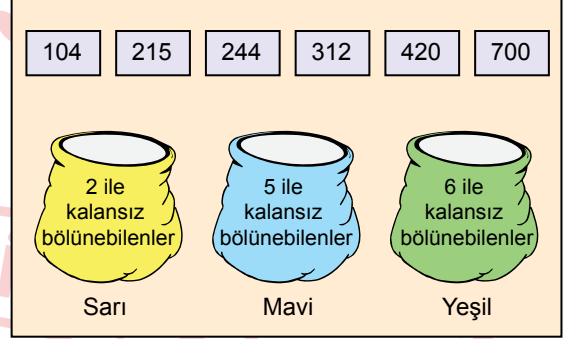
Buna göre, \blacksquare 'nin alabileceği değerler toplamı kaçtır?

- A) 12 B) 10 C) 6 D) 4

6. +5, -10, -15, +2, -4 tam sayıları küçük-ten büyüğe doğru sıralandığında baştan üçüncü sayı aşağıdakilerden hangisi olur?

- A) -15 B) -4 C) +2 D) +5

8. Üzerinde birer doğal sayı yazan altı kart ve üç farklı torba görselde verilmiştir. Bu torbaların üzerindeki kuralı sağlayan sayıların yazdığı kartlar, her torbada iki tane kart olacak biçimde torbalara atılacaktır.



Buna göre, kart atma işlemi tamamlandıktan sonra sarı torbaya atılan kartlardan biri aşağıdakilerden hangisidir?

- A) 244 B) 312 C) 420 D) 700

7. Aşağıdaki karşılaştırmalardan hangisi doğrudur?

- A) $|-5| < -3$
B) $|+10| > |-10|$
C) $|-1| > |-4|$
D) $+5 < |-6|$

9. İçinde $2\frac{1}{8}$ litre su bulunan sürahiden $\frac{1}{4}$ litre su alınmıştır. Bu sürahide geriye kalan su ise her birinde $\frac{3}{8}$ litre su olacak biçimde bardaklara paylaştırılmıştır.

Buna göre, bu paylaşım işlemi için kaç tane bardak kullanılmıştır?

- A) 4 B) 5 C) 6 D) 7

10.

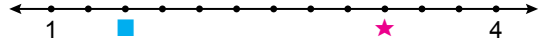
$$5 \times \blacktriangle > 5$$

karşılaştırmasında \blacktriangle bir doğal sayıdır.

Buna göre, \blacktriangle 'in alabileceği en küçük değer kaçtır?

- A) 6 B) 7 C) 8 D) 9

11. Şekilde verilen sayı doğrusunda 1 ile 4 tam sayılarının arası 12 eş parçaya ayrılmıştır.

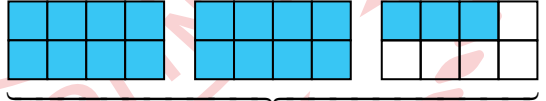


\blacksquare ve \star buldukları noktalara karşılık gelen kesirleri temsil etmektedir.

Buna göre, $\blacksquare + \star$ işleminin sonucu aşağıdakilerden hangisidir?

- A) $2\frac{3}{4}$ B) $3\frac{3}{4}$ C) $4\frac{3}{4}$ D) $5\frac{3}{4}$

12. Aşağıdaki eş şekiller, eş parçalara ayrılarak bir kesir modellenmiştir.



Bu modelde maviye boyalı parçaların temsil ettiği kesre karşılık gelen ondalık gösterimin çözümlenmiş biçimi aşağıdakilerden hangisidir?

- A) $2 \cdot 1 + 3 \cdot \frac{1}{10} + 6 \cdot \frac{1}{100} + 5 \cdot \frac{1}{1000}$
 B) $2 \cdot 1 + 3 \cdot \frac{1}{10} + 7 \cdot \frac{1}{100} + 5 \cdot \frac{1}{1000}$
 C) $3 \cdot 1 + 3 \cdot \frac{1}{10} + 6 \cdot \frac{1}{100} + 5 \cdot \frac{1}{1000}$
 D) $3 \cdot 1 + 3 \cdot \frac{1}{10} + 7 \cdot \frac{1}{100} + 5 \cdot \frac{1}{1000}$

13. $0,08 \div 4$ işleminin sonucu aşağıdakilerden hangisidir?

- A) 20 B) 2 C) 0,2 D) 0,02

15. İçinde sadece fındık ve ceviz olan 260 gramlık bir karışımda 120 gram fındık vardır.

Buna göre, bu karışımdaki fındık miktarının ceviz miktarına oranı aşağıdakilerden hangisidir?

- A) $\frac{6}{7}$ B) $\frac{5}{7}$ C) $\frac{7}{13}$ D) $\frac{6}{13}$

14. Bir kırtasiyedeki bazı ürünler ve bu ürünlerin birim satış fiyatları tabloda verilmiştir.

Tablo: Kırtasiyedeki Bazı Ürünler ve Bu Ürünlerin Birim Satış Fiyatları

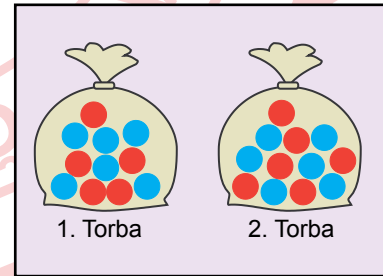
Ürün	Birim Fiyatı (TL)
Silgi	4,25
Kalem	16,25
Defter	12,75

50 TL'si olan Betül bu ürünlerin her birinden birer tane satın almıştır.

Buna göre, Betül'ün geriye kaç TL'si kalmıştır?

- A) 16,75 B) 17,25
C) 17,75 D) 18,25

16. İçinde mavi ve kırmızı topların olduğu iki torba aşağıda verilmiştir.



1. torbanın içinden 4 tane mavi top alınıp
2. torbaya atılmıştır.

Buna göre, son durumda 1. torbadaki kırmızı top sayısının, 2. torbadaki mavi top sayısına oranı aşağıdakilerden hangisidir?

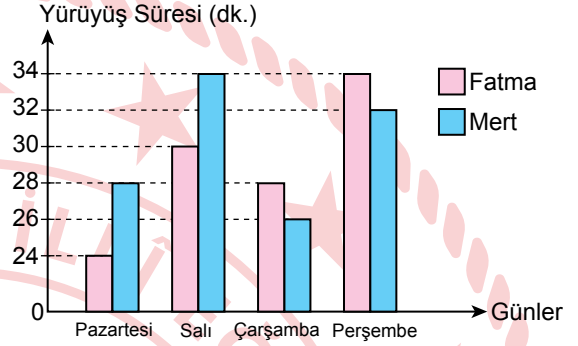
- A) $\frac{5}{6}$ B) $\frac{1}{2}$ C) $\frac{1}{3}$ D) $\frac{1}{5}$

17. n bir doğal sayı olmak üzere, $2n + 5$ cebirsel ifadesinin $n=7$ için değeri kaçtır?

- A) 13 B) 15 C) 17 D) 19

19. Her gün düzenli olarak yürüyüş yapan Fatma ve Mert'in haftanın ilk dört gününde yaptıkları yürüyüş sürelerinin dakika cinsinden değeri sütun grafiğinde verilmiştir.

Grafik: Fatma ve Mert'in Günlere Göre Yürüyüş Süreleri



Bu grafiğe göre, aşağıdakilerden hangisi yanlıştır?

- A) Fatma'nın günlük yürüyüş sürelerinin ortalaması 29 dakikadır.
 B) Mert'in günlük yürüyüş sürelerinin ortalaması 30 dakikadır.
 C) Fatma'nın günlük yürüyüş sürelerinin oluşturduğu veri grubunun açıklığı 10'dur.
 D) Mert'in günlük yürüyüş sürelerinin oluşturduğu veri grubunun açıklığı 6'dır.

18. İçinde $3x$ kg pirinç bulunan bir çuvaldan 5 kg pirinç alındıktan sonra kalan pirinç, torbalarındaki pirinç miktarı eşit olacak biçimde içi boş 2 torbaya paylaştırılmıştır.

Buna göre, son durumda bir torbada bulunan pirinç miktarının kilogram cinsinden cebirsel ifadesi aşağıdakilerden hangisidir?

- A) $\frac{3x-5}{2}$ B) $\frac{3x+5}{2}$
 C) $\frac{2x-5}{3}$ D) $\frac{2x+5}{3}$

20. Aslı, Burak ve Canan'ın bir marketten satın aldıkları karton ve plastik bardakların çeşitlerine göre sayıları tabloda verilmiştir.

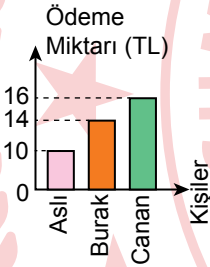
Tablo: Kişilerin Satın Aldıkları Bardakların Çeşitlerine Göre Sayısı

Kişiler	Karton Bardak Sayısı	Plastik Bardak Sayısı
Aslı	2	4
Burak	5	1
Canan	4	2

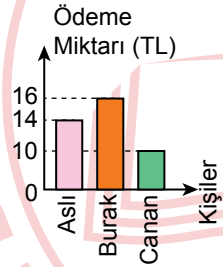
Bu marketteki karton bardakların fiyatı 3 TL, plastik bardakların fiyatı ise 1 TL'dir.

Buna göre, Aslı, Burak ve Canan'ın bu markete ödemesi gereken miktarı gösteren sütun grafiği aşağıdakilerden hangisidir?

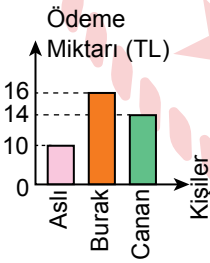
A) **Grafik:** Kişilere Göre Ödeme Miktarı



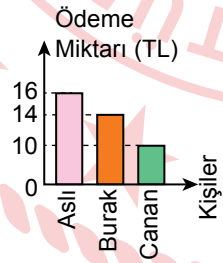
B) **Grafik:** Kişilere Göre Ödeme Miktarı



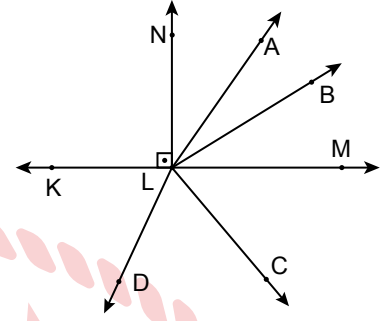
C) **Grafik:** Kişilere Göre Ödeme Miktarı



D) **Grafik:** Kişilere Göre Ödeme Miktarı



21.

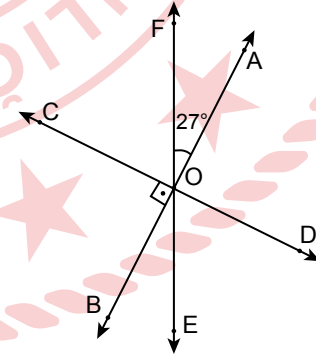


Şekilde $[LN \perp KM$ ve K, L, M noktaları doğrusaldır.

Buna göre, aşağıdakilerden hangisi doğru olabilir?

- A) \widehat{KLD} ile \widehat{ALB} komşu açılarıdır.
 B) \widehat{KLA} ile \widehat{CLM} ters açılarıdır.
 C) \widehat{ALB} ile \widehat{BLM} tümler açılarıdır.
 D) \widehat{KLC} ile \widehat{CLM} bütünler açılarıdır.

22.

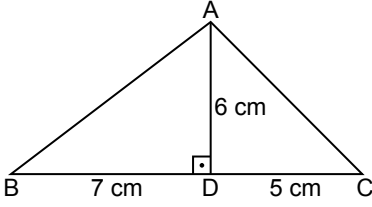


Şekilde A, O, B noktaları; C, O, D noktaları ve F, O, E noktaları doğrusaldır. $CD \perp AB$ ve $m(\widehat{FOA}) = 27^\circ$ dir.

Buna göre, $m(\widehat{EOD})$ kaç derecedir?

- A) 27 B) 45 C) 63 D) 90

23.



Şekilde ABC üçgen, $[AD] \perp [BC]$ ve $|BD| = 7$ cm, $|DC| = 5$ cm, $|AD| = 6$ cm'dir.

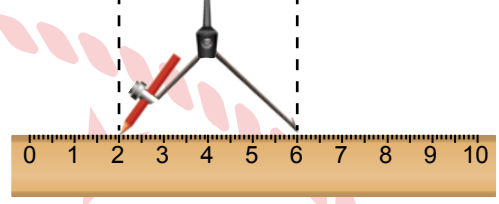
Buna göre, $A(\widehat{ABC})$ kaç santimetrekaredir?

- A) 36 B) 30 C) 21 D) 15

24. $0,5 daa + 30 a + 400 dm^2$ işleminin sonucu kaç metrekaredir?

- A) 3504 B) 3540 C) 5304 D) 5340

25. Bir pergelin; kalemlili ucu ve iğnelili ucu, santimetre cinsinden eşit bölmelendirilmiş bir cetvelde 2 ve 6 doğal sayılarının üzerine gelecek biçimde görseledeki gibi konumlandırılmıştır.

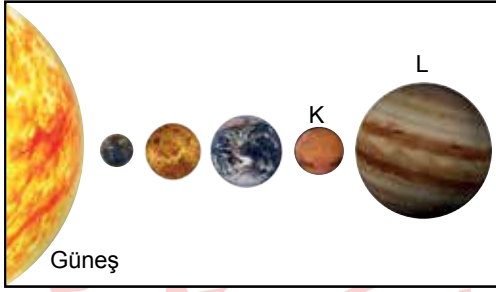


Bu pergelin açıklığı değiştirilmeden, iğnelili ucu bir noktaya sabitlenerek pergelin kalemlili ucu bir tam tur çevrilmiştir.

Buna göre, oluşturulan şeklin çevresinin uzunluğu kaç santimetredir? (π değerini 3 alınız.)

- A) 36 B) 24 C) 18 D) 12

1. Güneş'e uzaklıklarına göre sıralanan ilk beş gezegen şeklindeki modelde ölçeklendirilmemiş çizilmiştir. Bu gezegenlerden iki tanesi K ve L ile gösterilmiştir.



Buna göre, K ve L için aşağıdaki gezegen özelliklerinden hangisi ortaktır?

- A) Dış gezegen olmaları
- B) Uyduya sahip olmaları
- C) Halkaya sahip olmaları
- D) Karasal yapıda olmaları

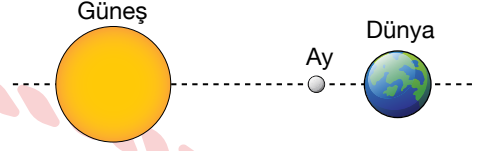
2. Güneş sistemindeki bir gezegene ait bazı özellikler verilmiştir.

- Çevresinde toz, buz ve kaya parçalarından oluşan halkalar bulunur.
- En büyük ikinci gezegendir.
- Uyduları vardır.

Buna göre, bu gezegen aşağıdakilerden hangisidir?

- A) Satürn
- B) Venüs
- C) Uranüs
- D) Mars

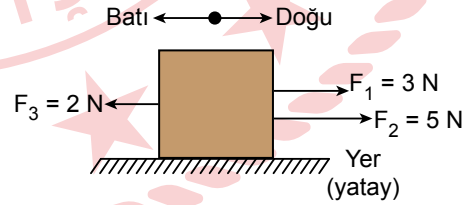
3. Güneş, Dünya ve Ay şeklindeki ölçeklendirilmemiş modelde aynı doğrultuda bir tutulma olayı gözlemleniyor.



Bu tutulma olayıyla ilgili aşağıdakilerden hangisi doğrudur?

- A) Her ay tekrarlanır.
- B) Tutulmanın olduğu bölgede gece yaşanır.
- C) Ay, dolunay evresindedir.
- D) Ay'ın gölgesi Dünya'nın üzerine düşer.

4. Durmakta olan bir kutuya aynı anda uygulanan F_1 , F_2 ve F_3 kuvvetlerinin yönleri ve büyüklükleri şekilde gösterilmiştir. Bu kutu yatayda bileşke kuvvet yönünde devrilmeden hareket etmektedir.



Buna göre, bu kutuya etki eden bileşke kuvvetin yönü ve büyüklüğü aşağıdakilerin hangisinde doğru verilmiştir?

	Yönü	Büyüklüğü (N)
A)	Doğu	10
B)	Batı	10
C)	Doğu	6
D)	Batı	6

5. Aşağıdaki olaylardan hangisinde belirtilen cisim, dengelenmiş kuvvetlerin etkisi altındadır?

- A) Daldan düşmekte olan elma
- B) Yavaşlayan tren
- C) Hızlanarak hareket eden araba
- D) Duvarda asılı duran saat

6. Sabit ve belirli bir başlangıç noktasına göre bir cismin katettiği mesafe, alınan yol olarak ifade edilir. Bu tanıma göre bir bisikletlinin belirli zaman aralıklarında aldığı yol değerleri tabloda gösterilmiştir.

Zaman (s)	0	10	20	30	40
Alınan Yol (m)	0	30	60	90	120

Bu bisikletlinin hareketiyle ilgili aşağıdakilerden hangisi yanlıştır?

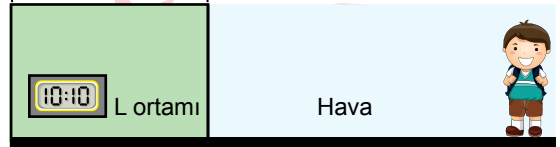
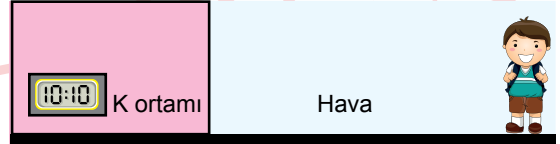
- A) Bisikletli sabit süratle hareket etmiştir.
- B) Bisikletlinin 10. saniyedeki sürati 30 m/s'dir.
- C) Bisikletli hareketi süresince toplam 120 m yol almıştır.
- D) Bisikletli 10. ve 20. saniyeler arasında 30 m yol almıştır.

7. Bir öğrenci aynı ortamda bulunan metal ve cam bardağa aynı tahta kaşıkla eşit kuvvetler uygulayarak vurduğunda çıkan seslerin farklı olduğunu işitmiştir.

Bu durumun nedeni aşağıdakilerden hangisidir?

- A) Ses kaynağının farklı olması
- B) Sesin maddesel ortamlarda yayılması
- C) Sesin bir enerji türü olması
- D) Sesin en hızlı, katılarda yayılması

8. Özdeş dijital saatler eşit sıcaklıktaki K ve L ortamlarına konulmuştur. Bu saatlere şekildedeki gibi eşit uzaklıkta ve hava ortamında bulunan bir öğrenci K ortamındaki saatin alarm sesini L ortamındaki saatin alarm sesinden daha erken duymuştur.



Buna göre, bu ortamlar aşağıdakilerin hangisinde doğru verilmiştir?

- | | K | L |
|----|------|------|
| A) | Sıvı | Gaz |
| B) | Sıvı | Katı |
| C) | Gaz | Katı |
| D) | Gaz | Sıvı |

9. Işığın havada ölçülen sürati, sesin havada ölçülen süratinden fazladır.

Buna göre;

- I. ambulans uzaklaştıkça sireninin sesinin daha az duyulması,
- II. fırtınalı bir havada şimşek çaktığı gözlemlendikten sonra gök gürültüsünün duyulması,
- III. havası boşaltılmış ortamda çalan bir cep telefonunun ekran ışığının görülüp sesinin duyulmaması

olaylarından hangilerinde bu durum gözlenir?

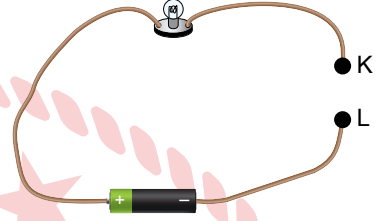
- A) Yalnız I
B) Yalnız II
C) I ve III
D) II ve III

10. Ses dalgalarının maddeyle karşılaştığında şiddetinin azalması sesin soğurulmasından kaynaklanır.

Buna göre, aşağıdakilerden hangisi sesin soğurulmasıyla ilgilidir?

- A) Tıbbi görüntüleme yapılırken ultrason cihazı kullanılması
- B) Ses kayıt stüdyolarında yumuşak ve gözenekli akustik malzemeler kullanılması
- C) Yarasaların avlarının yerini belirlemek için ses dalgaları göndermesi
- D) Balık sürülerinin yeri tespit edilirken sonar cihazı kullanılması

11. Bir elektrik devresinde K ve L ile gösterilen test uçları arasında çeşitli maddeler temas ettirilip devre tamamlanarak ampulün ışık verme durumu gözlemleniyor.






Bu devrede K ve L test uçlarına aşağıdakilerden hangisi temas ettirildiğinde ampul ışık verir?

- A) Plastik atış
B) Cam çubuk
C) Alüminyum folyo
D) Tahta cetvel

12. Bir elektrik devresinde uzunluğu 4 cm, dik kesit alanı 1 mm^2 olan bir kurşun kalem ucu şekildeki gibi yerleştirilerek ampulün ışık vermesi sağlanıyor.



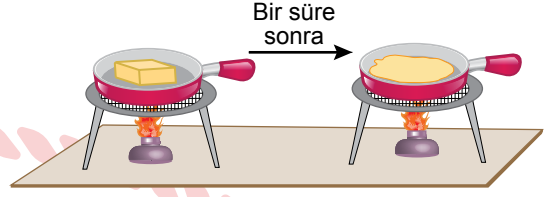
Ampulün parlaklığını değiştirmek için devredeki bu kurşun kalem ucu yerine uzunlukları veya dik kesit alanları değiştirilen numaralanmış kurşun kalem uçlarından biri kullanılıyor.

- | | | |
|------|---|--|
| I. |  | uzunluk : 6 cm
dik kesit alanı : 1 mm^2 |
| II. |  | uzunluk : 4 cm
dik kesit alanı : 2 mm^2 |
| III. |  | uzunluk : 2 cm
dik kesit alanı : 1 mm^2 |

Buna göre, numaralanmış kurşun kalem uçlarından hangileri kullanıldığında devredeki ampulün parlaklığı artar?

- A) Yalnız I B) Yalnız III
C) I ve II D) II ve III

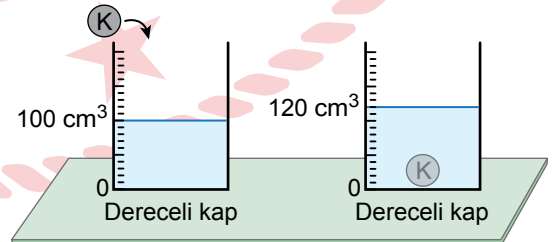
13. Dolaptan çıkarılan bir miktar tereyağı ısı alarak şekildeki gibi sıvı hâle geçmiştir.



Buna göre, aşağıdakilerden hangisi tereyağının katı hâlinde olmayıp sıvı hâlinde olan bir özelliğidir?

- A) Taneciklerden oluşma
B) Akışkan olma
C) Titreşim hareketi yapma
D) Boşluklu yapıda olma

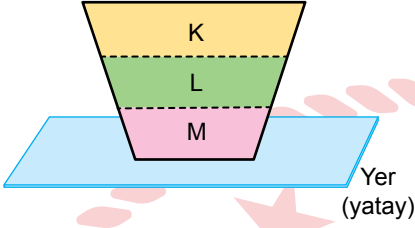
14. İçinde 100 cm^3 su bulunan bir dereceli kaba kütlesi 40 g olan K cismi bırakıldığında kaptaki su seviyesinin 120 cm^3 olduğu gözlemlenmiştir.



Buna göre, K cisminin yoğunluğu kaç g/cm^3 tür?

- A) 2 B) 3 C) 4 D) 5

15. Birbiri içinde çözünmeyen aynı sıcaklıktaki K, L ve M sıvıları bir kaba konulup yeterli süre bekletildiğinde konumları şekildeki gibi oluyor.



Buna göre, bu sıvıların yoğunlukları arasındaki ilişki aşağıdakilerin hangisinde doğru verilmiştir?

- A) K sıvısının yoğunluğu, M sıvısının yoğunluğundan büyüktür.
 B) L sıvısının yoğunluğu, K sıvısının yoğunluğundan küçüktür.
 C) M sıvısının yoğunluğu, L sıvısının yoğunluğundan büyüktür.
 D) K, L ve M sıvılarının yoğunlukları birbirine eşittir.

16. Sıcaklıkları farklı olan maddeler ya da ortamlar arasındaki ısı akışını engellemek veya en aza indirmek için yapılan işlemlere ısı yalıtımı denir.

Buna göre, aşağıdakilerden hangisi ısı yalıtımı sağlamak için yapılabilecek uygulamalardan biri değildir?

- A) Çatılarda cam yünü kullanmak
 B) Zeminlerde bakır metali kullanmak
 C) Pencerelerde çift cam kullanmak
 D) Duvarlarda plastik köpük kullanmak

17. Bazı yakıtlar numaralanarak verilmiştir.

- I. Benzin
 II. Linyit
 III. Gaz yağı

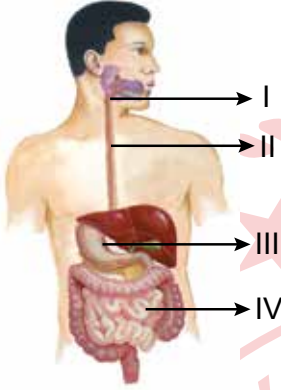
Bu yakıtlardan hangileri sıvı yakıt olarak sınıflandırılır?

- A) Yalnız I
 B) Yalnız II
 C) I ve III
 D) II ve III

18. Aşağıda verilenlerden hangisinde bulunan kas, istemli çalışır?

- A) Mide
 B) İnce bağırsak
 C) Kalp
 D) Bacak

19. Sindirim sistemini oluşturan bazı organlar numaralanarak şekildeki model üzerinde gösterilmiştir.



Buna göre, bu organlarla ilgili aşağıdakilerden hangisi doğrudur?

- A) I; su, vitamin ve minerallerin emilerek kana geçtiği organdır.
 B) II, besinlerin sindiriminin başladığı organdır.
 C) III, pankreas öz suyunun sindirim sistemine katıldığı organdır.
 D) IV, besinlerin sindiriminin tamamlandığı organdır.

20. Karaciğer, sindirim sistemine yardımcı organlardan biridir.

Buna göre, aşağıdakilerden hangisi karaciğerin görevlerinden biridir?

- A) Safra adı verilen bir sindirim sıvısı salgılar.
 B) Proteinlerin kimyasal sindirimine yardımcı olur.
 C) Sindirilen besinlerin kalın bağırsağa iletilmesini sağlar.
 D) Karbonhidratların mekanik sindirimini sağlar.

21. Aşağıdakilerden hangisi kanın görevlerinden biri değildir?

- A) Vücudun mikroplara karşı savunmasını sağlamak
 B) Besinlerin sindirimini sağlamak
 C) Yaşamsal faaliyetler sonucunda oluşan atık maddeleri boşaltım sistemine iletmek
 D) Hücrelere oksijen taşınmasını sağlamak

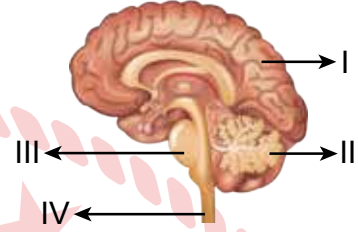
22. Solunum sistemine ait K ve L ile belirtilen yapı veya organların görevleri tabloda verilmiştir.

Yapı-Organ	Görevleri
K	Ağız veya burundan alınan havanın akciğerlere iletimini sağlar. Kıkırdak yapılıdır.
L	Göğüs boşluğunda yer alıp, havadaki oksijenin vücuda alınmasını ve vücutta oluşan karbondioksitin vücuttan uzaklaştırılmasını sağlar.

Buna göre, bu yapı veya organlar aşağıdakilerin hangisinde doğru verilmiştir?

	K	L
A)	Soluk borusu	Diyafam
B)	Alveol	Akciğer
C)	Soluk borusu	Akciğer
D)	Alveol	Diyafam

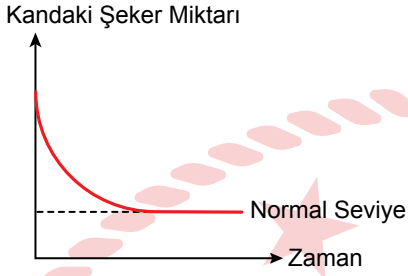
23. İnsanda merkezî sinir sistemini oluşturan yapı ve organlar şekildeki model üzerinde numaralanarak gösterilmiştir.



Buna göre, bu yapı ve organlarla ilgili aşağıdakilerden hangisi doğrudur?

- A) I, duyu organlarından gelen bilgileri değerlendirir.
 B) II; yutma, çiğneme ve öksürme gibi olayları gerçekleştirir.
 C) III, vücut sıcaklığını ve kan basıncını düzenler.
 D) IV, konuşma ve yazı yazma gibi istemli hareketlerin gerçekleşmesini sağlar.

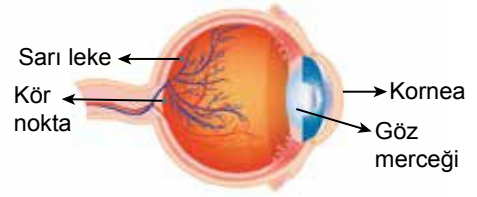
24. Vücutta salgılanan bir hormonun etkisiyle kandaki şeker miktarında meydana gelen değişim grafikte gösterilmiştir.



Buna göre, bu değişime neden olan hormon aşağıdakilerden hangisidir?

- A) Glukagon
B) Adrenalin
C) İnsülin
D) Tiroksin

25. Göze ait bazı yapılar şekilde gösterilmiştir.



Buna göre, gözün ağ tabakasında bulunan yapılar aşağıdakilerin hangisinde doğru verilmiştir?

- A) Kör nokta ve sarı leke
B) Kör nokta ve kornea
C) Sarı leke ve göz merceği
D) Göz merceği ve kornea

1. Bireyin yaptığı davranışların sonuçlarını üstlenmesine sorumluluk denir.

Buna göre, aşağıdakilerden hangisi sorumluluk ile ilgili bir davranıştır?

- A) Haberleşme imkânlarını kullanmak
B) Seyahat etmek
C) Trafik kurallarına uymak
D) Okulda öğrenim görmek

2. Havza'da ev hanımları, kış mevsiminde tüketecekleri yiyecekleri imece usulüyle hazırlıyorlar. İlçedeki ev hanımları; "Her yıl kış öncesi yiyeceğimiz yufkayı birlikte yapıyoruz. Mahallede birkaç kadın kime yufka açacaksak onun evinde toplanıyoruz. Kimimiz hamuru yoğuruyor, kimimiz yufka açıyor, kimimiz yufkaları pişiriyor, kimimiz de iş yapanlara yemek hazırlıyor." dedi.

Bu durum, aşağıdakilerden hangisine örnek gösterilebilir?

- A) Yardımlaşma ve dayanışmaya
B) Ayrımcılığa
C) Hoşgörü anlayışına
D) Farklılıklara saygı duymaya

3. Ülkemizde her yıl Orta Asya'da yaşayan Türk topluluklarının yaptıkları sporların, oynadıkları oyunların, kaldıkları çadırların ve yaşam biçimlerinin tanıtıldığı "Etnospor Festivali" düzenlenmektedir. Bu festivale Türk devletlerinden sporcular ve misafirler katılmaktadır. Katılımcılar, Etnospor Festivali sayesinde aynı sporları yaparak, aynı oyunları oynayarak ve aynı kıyafetleri giyerek bir araya gelmektedir.

Bu bilgide, kültürü oluşturan öğelerden hangisi ile ilgili bir faaliyetten bahsedilmektedir?

- A) Din
B) Dil
C) Mimari
D) Gelenek ve görenekler

4. Merve Hanım'ın bir mağazadan aldığı yeni fırın arızalı çıkmıştır. Merve Hanım, ürünü aldığı mağazaya durumu bildirmesine rağmen, mağaza bu sorunla ilgilenmemiştir.

Buna göre, Merve Hanım'ın bilinçli bir vatandaş olarak aşağıdakilerden hangisini yapması doğrudur?

- A) Mağaza yetkilisiyle tartışması
B) Tüketici haklarını kullanması
C) Durumu kabullenmesi
D) Ürünü çöpe atması

5. Orta Asya'da yapılan arkeolojik kazılarda savaş aletlerinin, çanak çömleklerin, kilimlerin ve süs eşyalarının bulunması Türklerin aşağıdakilerden hangisiyle uğraştıklarını göstermez?

- A) Tarım B) Sanat
C) Dokumacılık D) Askerlik

7. • Türk-İslam tarihindeki ilk medreseyi, ilk vakfı ve ilk posta teşkilatını kurdular.
• Ticaretin canlanması ve güvenliği için ribat adıyla ilk kervansarayları yaptılar.

Bu bilgiler, aşağıdaki Türk devletlerinden hangisine aittir?

- A) Gaznelilere B) Kök Türklerle
C) Uygurlara D) Karahanlılara

6. Aşağıdakilerden hangisi Türklerin İslamiyet'i kabul etmesinin siyasi sonuçlarından biridir?

- A) Göçebe yaşam tarzından yerleşik hayata geçmeleri
B) Dil, edebiyat ve sanat alanında bilim insanları yetiştirmeleri
C) Bizans saldırılarına karşı İslam dünyasının koruyuculuğunu yapmaları
D) Semerkant, Buhara, Taşkent ve Horasan'ı ilmî açıdan İslamiyet'i temsil edecek şehirler hâline getirmeleri

8. Türkiye Selçukluları, birçok medrese inşa ettirmişlerdir. Konya'da İnce Minareli Medrese, Kırşehir'de Cacabey Medresesi, Erzurum'da Yakutiye Medresesi ve Anadolu'da inşa edilen birçok medrese buna örnektir.

Bu bilgi, Türkiye Selçuklularının aşağıdakilerden hangisine verdiği önemi göstermektedir?

- A) Orduya B) Ticarete
C) Bilime D) Ulaşım

9.



Verilen haritada oklar yönünde hareket eden bu gemi, sırayla hangi okyanuslardan geçer?

- A) Büyük Okyanus - Atlas Okyanusu
- B) Büyük Okyanus - Hint Okyanusu
- C) Atlas Okyanusu - Hint Okyanusu
- D) Atlas Okyanusu - Büyük Okyanus

10. Aşağıdakilerden hangisi Türkiye’de farklı iklim tiplerinin görülmesinin nedenlerinden biri değildir?

- A) Yükseltinin batıdan doğuya doğru artması
- B) Çeşitli yer altı kaynaklarına sahip olması
- C) Üç tarafının denizlerle çevrili olması
- D) Yer şekillerinin engebeli olması

11. Adana şehri;

- Türkiye’nin en verimli ovalarından biri olan Çukurova içindedir.
- Önemli limanlara yakın bir konumdadır.
- Dokumacılık alanında gelişmiştir.

Bu bilgilere göre, Adana’nın aşağıdaki ekonomik faaliyetlerden hangisi açısından elverişli olduğu söylenemez?

- A) Madencilik
- B) Sanayi
- C) Ticaret
- D) Tarım

12. “Yaşadığım yerde soğuk hava şartları nedeniyle yıl boyunca kürklü ve kalın kıyafetler giyiniyoruz. Ayrıca buzdan yaptığımız iglo adı verilen evlerde barınarak soğuklardan korunuyoruz. Burada iklim özelliklerinden dolayı tarım yapamıyoruz. Ancak suların üzerindeki buzları kırıp balık avlayarak geçimimizi sağlıyoruz.”

Bu ifadeleri kullanan kişi, yaşadığı yerdeki iklimin aşağıdakilerin hangisine etkisinden söz etmemiştir?

- A) Konut tipine
- B) Ekonomik faaliyetlere
- C) Ulaşıma
- D) Giyilen elbiselere

13. Bilgisayar destekli üç boyutlu bir tasarım atölyesinde öğrenim gören öğrenciler; bilim ve sanat merkezi, teknoloji ve tasarım öğretmenleri koordinasyonunda hayal güçlerini kullanarak üç boyutlu çalışmalarını hayata geçirmektedirler. Öğrencilerin bu çalışmalar kapsamında hazırladığı protez, doğuştan sol eli olmayan bir kişi tarafından kullanılmaya başlanmıştır. Protez eliyle bardak tutabilen, kapı açabilen, saçlarını tarayabilen, çantasını ve elbiselerini asabilen bu kişinin en büyük hayâlinin ise bisiklet kullanmak olduğu belirtilmiştir.

Buna göre, teknolojik çalışmalarla ilgili aşağıdakilerden hangisi söylenebilir?

- A) Ekonomik maliyeti oldukça yüksektir.
- B) İnsanlar tarafından ön yargı ile karşılanmaktadır.
- C) Öğrencilerin sosyal hayatlarını kısıtlamaktadır.
- D) İnsan hayatını birçok yönden kolaylaştırmaktadır.

14. Belirlenen bir konu ile ilgili kitap, dergi, gazete, ansiklopedi ve genel ağıdan bilgi ve belge toplamak aşağıdaki bilimsel araştırma basamaklarından hangisine aittir?

- A) Araştırma konusunu belirlemek
- B) Kaynak taraması yapmak
- C) Varsayım (hipotez) oluşturmak
- D) Metin oluşturmak

15. Genel ağıda yayımlanan bir habere göre; İstanbul Güvenlik Şube Müdürlüğü ekipleri, 5846 sayılı Fikir ve Sanat Eserleri Kanunu'na muhalefet suçu kapsamında 40 adrese eş zamanlı baskın düzenlemişlerdir. Yapılan baskında bandrolsüz kitaplar, CD çoğaltma makineleri ele geçirilmiş, 30 kişi hakkında kanuni işlem başlatılmıştır.

Bu haberde, aşağıdakilerden hangisine karşı verilen mücadeleden bahsedilmektedir?

- A) Korsan yayına
- B) Çevre kirliliğine
- C) Madde bağımlılığına
- D) Sanal dolandırıcılığa

17. Güneydoğu Anadolu Bölgesi'nin su problemi-nin Güneydoğu Anadolu Projesi ile çözülme-sinden sonra bu bölge, Türkiye'de pamuğun en çok üretildiği yer konumuna gelmiştir.

Buna göre, Güneydoğu Anadolu Bölgesi'nde aşağıdakilerin hangisine yatırım yapmak uygundur?

- A) Turizme
- B) Dericiliğe
- C) Tekstile
- D) Konserveliğe

16. Fay hatlarının bulunduğu yerlerde çıkan sıcak su buharı ile üretilen enerjidir. Bu enerji ile Sarayköy (Denizli) ve Germencik'te (Aydın) elektrik üreten santraller bulunmaktadır.

Bu bilgiler aşağıdakilerden hangisine aittir?

- A) Güneş enerjisine
- B) Jeotermal enerjiye
- C) Hidroelektrik enerjiye
- D) Rüzgâr enerjisine

18. Nuri Demirağ, 1012 kilometrelik demiryolunu bir yıl gibi kısa sürede başarıyla tamamlamıştır. Bu çabasından dolayı Atatürk, Nuri Bey'e "Demirağ" soyadını vermiştir. Havacılık sektöründe de faaliyet gösteren Nuri Demirağ, yerli imkânlarla bir uçak fabrikası kurmaya çalışmıştır. Deneme uçuşlarının yapılabilmesi için Yeşilköy'de bir havaalanı yaptırmıştır. Burada pilotların yetişmesi için Gök Okulu'nu kurmuştur. Bu çalışmalar sonucunda 1941'de tamamen Türk yapımı ilk uçak, İstanbul'dan Demirağ'ın memleketi olan Sivas Divriği'ye uçmuştur.

Buna göre, Nuri Demirağ ile ilgili aşağıdakilerden hangisine ulaşamaz?

- A) Üretken olduğuna
- B) Ülkesinin kalkınması için çalıştığına
- C) İşlerinde başarı gösterdiğine
- D) Eleştirilere açık olduğuna

20. Moğolistan'da Orhun Abidelerinin bulunduğu alan, Türk İşbirliği ve Koordinasyon Ajansı Başkanlığı (TİKA) tarafından Orhun Müzesi hâline getirilmiştir.

Bu faaliyet Türkiye'nin aşağıdakilerden hangisine verdiği önemi gösterir?

- A) Kültürel mirasa
- B) Diplomatik ilişkilere
- C) Ekonomik yatırımlara
- D) Millî egemenliğe

19. Tıbbi zorunluluklar ve kanunda yazılı hâller dışında, kişinin rızası olmadan bilimsel ve tıbbi deneylere tabi tutulamaması aşağıdaki haklardan hangisi ile ilgilidir?

- A) Düşünce özgürlüğü
- B) Kişinin dokunulmazlığı
- C) Haberleşme hürriyeti
- D) Bilgi edinme

DİN KÜLTÜRÜ VE AHLAK BİLGİSİ DERSİNİ OKUYANLAR AŞAĞIDAKİ SORULARI CEVAPLAYACAKTIR.

21. “Ey iman edenler! Mallarınızı aranızda haksız yollar ile yemeyin. Bu konuda izleyeceğiniz tek yol, karşılıklı rızaya dayanan ticarettir...”
(Nisâ suresi, 29. ayet)

Bu ayetten İslam’ın yasakladığı aşağıdaki tutum ve davranışların hangisine ulaşılabilir?

- A) Kumar oynamak
B) Fala inanmak
C) Dedikodu yapmak
D) Kıskançlık etmek

22. • Farzı, sünnetinden önce kılınır.
• Farzın üçüncü rekâtından sonra oturulur ve selam verilerek namaz tamamlanır.

Hakkında bilgi verilen namaz aşağıdakilerden hangisidir?

- A) Sabah
B) Akşam
C) Yatsı
D) Öğle

23. Peygamberler, kişiye ve topluma zarar veren yalan, hile, dedikodu, iftira, kibir ve haset gibi tutum ve davranışlardan kaçınmışlardır.

Bu açıklamada peygamberlerle ilgili aşağıdakilerden hangisi vurgulanmaktadır?

- A) Kur’an’da kıssalarına yer verildiği
B) Mucizelerle desteklendikleri
C) Güzel ahlakı temsil ettikleri
D) Tebliğlerini zor şartlarda yaptıkları

24. Aşağıdaki olaylardan hangisi Uhud Savaşı’ndan sonra gerçekleşmiştir?

- A) Bedir Savaşı
B) Akabe Biatları
C) Hudeybiye Antlaşması
D) Medine Sözleşmesi

25. Aşağıdakilerden hangisi ramazan ayında kutlanır?

- A) Regaip Kandili
B) Mevlit Kandili
C) Berat Gecesi
D) Kadir Gecesi

**DİN KÜLTÜRÜ VE AHLAK BİLGİSİ DERSİNİ
OKUMAYANLAR AŞAĞIDAKİ SORULARI
CEVAPLAYACAKTIR.**

21. Yasal olarak bireylere tanınan yetkilere hak denir.

Buna göre, aşağıdakilerden hangisi hak ile ilgili bir davranıştır?

- A) Sağlık hizmetlerinden yararlanmak
- B) Okul kurallarına uymak
- C) Çevreyi temiz tutmak
- D) Komşulara saygı göstermek

22. Orta Asya'da sert karasal iklim özelliklerinin görülmesi ve bozkır alanların hâkim olması Türklerin göçebe bir yaşam tarzı benimsemelerine neden olmuştu. Türkler, hayvanları için yazın su ve otlak alanlarının bol olduğu yaylaklarda, kışın ise hava sıcaklığının daha elverişli olduğu kışlaklarda yaşarlardı.

Bu bilgiye göre, Türklerin yaşayışı ve ekonomik faaliyetleri üzerinde aşağıdakilerden hangisi etkili olmuştur?

- A) Siyasi mücadeleler
- B) Coğrafi şartlar
- C) Dinî inançlar
- D) Töre kuralları

23. Türkiye'de taş kömürünün **en fazla çıkarıldığı ve madenciliğin geliştiği il** aşağıdakilerden hangisidir?

- A) Çanakkale
- B) Manisa
- C) Zonguldak
- D) Kahramanmaraş

24. Buluş yapan insanın, ortaya çıkardığı ürünü belirli bir süre üretebilme, kullanabilme ve satabilmesine - - - - denir.

Cümlede boş bırakılan yere aşağıdakilerden hangisi getirilmelidir?

- A) bandrol
- B) mucit
- C) patent hakkı
- D) telif hakkı

25.



Zehra

- Farklı tarzda lezzetli yemekler yapmaya ilgi duyan ve bu konuda sürekli kendimi geliştiren biriyim.
- El becerimin iyi olmasının yanında estetik ve düzen algım da yüksektir.
- Ekip çalışmasına yatkın, yaratıcı ve pratik bir insanım.

Zehra'nın ilgi ve yetenekleri dikkate alındığında aşağıdaki mesleklerden hangisini seçmesi beklenir?

- A) Hemşirelik
- B) Terzilik
- C) Muhasebecilik
- D) Aşçılık



SINAV SÜRESİNCE UYULACAK KURALLAR

- 1. Adaylar, sınav kurallarına ve salon görevlilerinin tüm uyarılarına uymak zorundadırlar. Kurallara ve uyarılara uymayan adayların sınavları geçersiz sayılacaktır.**
2. Sınav başladıktan sonra adayların salon görevlileri ve birbirleri ile konuşmaları; kalem, silgi vb. şeyleri istemeleri yasaktır.
3. Adaylar sınav süresince, sınav giriş belgesi ile birlikte geçerli kimlik belgelerinden birini (Nüfus cüzdanı/T.C. kimlik kartı, sürücü belgesi, geçerlik süresi devam eden pasaport) masalarının üzerinde bulundurmamak zorundadırlar.
- 4. Sınav evraklarını teslim etmeyen, soru kitapçıklarının sayfalarından bir kısmını eksik teslim edenlerin sınavları geçersiz sayılacaktır.**

SALON GÖREVLİLERİNCE SINAV BAŞLAMADAN ÖNCE ADAYLARA YAPILACAK SON UYARI

- Soracağınız bir şey var mı? Varsa, şimdi sorunuz.
- Sınav başladıktan sonra sorularınıza cevap verilmeyecektir.
- Başlama zilini bekleyiniz.
- Hepinize başarılar dileriz.

(Salon başkanı başlama ve bitiş saatini tahtaya yazacaktır.)

Bu kitapçığın her hakkı saklıdır. Hangi amaçla olursa olsun, kitapçığın tamamının veya bir kısmının Millî Eğitim Bakanlığı Ölçme, Değerlendirme ve Sınav Hizmetleri Genel Müdürlüğünün yazılı izni olmadan kopya edilmesi, fotoğraflarının çekilmesi, bilgisayar ortamına alınması, herhangi bir yolla çoğaltılması, yayımlanması veya başka bir amaçla kullanılması yasaktır. Bu yasağa uymayanlar, doğabilecek cezai sorumluluğu ve kitapçığın hazırlanmasındaki mali külfeti peşinen kabullenmiş sayılır.

04 EYLÜL 2022 TARİHİNDE YAPILAN
İLKÖĞRETİM VE ORTAÖĞRETİM KURUMLARI BURLULUK SINAVI
6. SINIF "A" KİTAPÇIĞI CEVAP ANAHTARI

TÜRKÇE

1. B
2. A
3. A
4. B
5. C
6. C
7. C
8. A
9. B
10. D
11. A
12. C
13. A
14. C
15. A
16. D
17. C
18. D
19. A
20. B
21. D
22. A
23. C
24. B
25. D

MATEMATİK

1. C
2. A
3. C
4. B
5. D
6. B
7. D
8. A
9. B
10. C
11. C
12. B
13. D
14. A
15. A
16. B
17. D
18. A
19. D
20. C
21. D
22. C
23. A
24. A
25. B

FEN BİLİMLERİ

1. B
2. A
3. D
4. C
5. D
6. B
7. A
8. A
9. B
10. B
11. C
12. D
13. B
14. A
15. C
16. B
17. C
18. D
19. D
20. A
21. B
22. C
23. A
24. C
25. A

SOSYAL BİLGİLER

1. C
2. A
3. D
4. B
5. A
6. C
7. D
8. C
9. B
10. B
11. A
12. C
13. D
14. B
15. A
16. B
17. C
18. D
19. B
20. A
21. A
22. B
23. C
24. C
25. D

